

# YS-132NC-S

Gache électrique

Pour porte simple

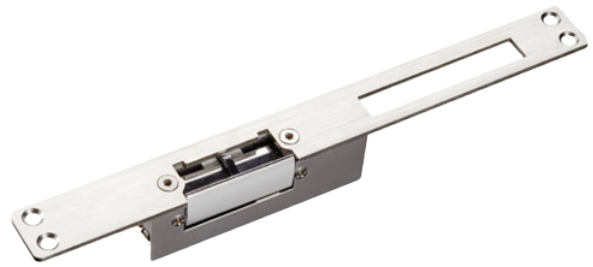
Mode d'ouverture Fail Safe (NC) |

Signal de porte

Force de maintien 500 kg

Alimentation DC 12V

Montage encastré | Tête



Gache électrique

Capteur de porte

Système Fail Safe (NC)

Montage sur portes en bois et en métal

Avec tête pour serrure

Fabriqué en acier inoxydable

Résistance à la charge 500 kg

12 VDC

# Caractéristiques

Montage	Encastré
Mode d'ouverture	Fail Safe (NC)
Fontions	La tête de la serrure
Force de retenue	500 kg
Capteur de porte	NO / NC / COM
Alimentation	DC 12 V / 200 mA max.
Matériel	Acier inoxydable
Dimensions	25 (L) x 250 (H) x 31 (Pr) mm
Poids	400 g